

# 地域ボランティア活動紹介

9/24 ~ 9/27

(火曜日)

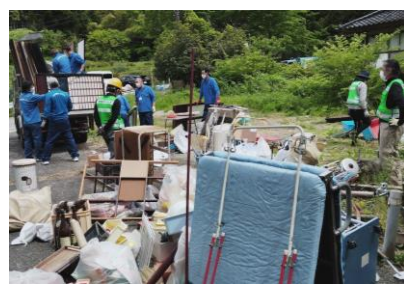
(金曜日)

時間： 9:00~21:00

場所： 3階ロビーにて【活動資料展示】

対象： どなたでも自由見学可

入場料： 無料



## 世田谷ボランティア協会

こんな活動をしています

- ◆ “ボランティア活動したい”と”ボランティアのサポートがほしい！”をつなぐ、縁むすびを行っています。
- ◆ 世田谷区の大規模災害に備えて、災害ボランティアセンターが平時から開設されています。
- ◆ 気軽にボランティアに参加できるようにボランティア情報をメルマガで発信中！（おたがいさまbank）



世田谷ボランティア協会  
ホームページ

### お問合せ

154-0001 東京都世田谷区池尻2-3-11

世田谷区立 健康増進・交流施設  
せたがや がやがや館

電話 03-6450-7908

世田谷区立健康増進・交流施設



指定管理：株式会社オーエンス